

ID VERRE

INFOS

N-79

1^{er} semestre 2021

FORMATION

RECHERCHE
& INNOVATION

CULTURE

Cerfav

Centre européen de recherches
et de formation aux arts verriers
*Formation - Ressource
& Innovation - Culture*



SOMMAIRE

Les 30 ans du Cerfav de Vannes-le-Châtel

30 ans de développement local, 30 ans d'expertise verrière.

Un programme d'événements valorisant les facettes d'un tout

Expositions, publication, congrès scientifique, journées de réflexion, tournée d'un atelier chaud mobile...

Une collaboration avec le musée des Beaux-Arts de Nancy

Expositions, résidence d'artiste, activités de médiation.



Jenny Hansen et Mattéo Gonet, stagiaires en formation au Cerfav, promotion 5, 1998
© François Golfier

LES 30 ANS DU CERFAV DE VANNES-LE-CHÂTEL

Le Cerfav, Centre Européen de Recherches et de Formation aux Arts Verriers installé à Vannes-le-Châtel, fête ses 30 ans en 2021 et 2022. Trente années d'existence, trente années pendant lesquelles le Cerfav est devenu le centre français de référence du matériau verre et des procédés verriers.

En 1991, l'association Cerfav est créée à Vannes-le-Châtel, en Meurthe-et-Moselle, à 18 km de Toul et 45 km de Nancy. Depuis plus de 250 ans, la vie de ce village de 550 habitants est rythmée par l'activité de la verrerie locale devenue cristallerie. Elle est à présent une unité de la marque Daum. Lorsque les chocs pétroliers menacent sa survie dans les années 1970-80, c'est l'ensemble du territoire rural avoisinant qui s'inquiète.

Mais à l'initiative de quelques-uns depuis la MJC du village, avec Michel Dinet en tête, maire très dynamique, visionnaire et jamais résigné, le Cerfav, après quelques péripéties, est créé. Cette structure originale propose d'emblée une formation innovante permettant de préparer des verriers, non pour viser un emploi dans la manufacture, mais pour créer leur propre atelier verrier artisanal et autonome.

Provocante, osée ou impertinente, l'intuition a porté ses fruits au-delà du Pays de Colombey-les-Belles et du Sud Toulousain. En effet,

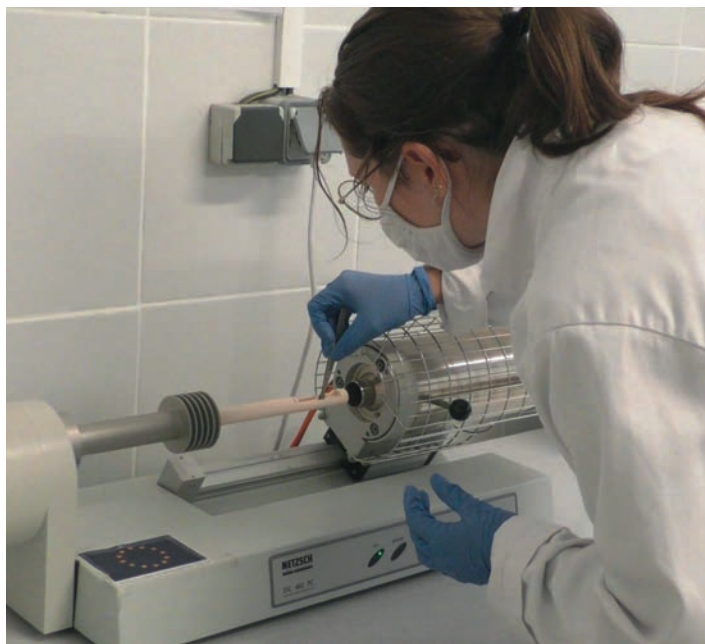
depuis 30 ans les métiers du verre sont dynamisés par le Cerfav d'où est issue la plupart des artisans d'art et artistes verriers aujourd'hui installés en France.

C'est également du monde entier, du Japon, de Corée, de Tunisie, du Canada ou d'ailleurs que des verriers témoignent des savoir-faire qu'ils ont acquis à Vannes-le-Châtel. Ces personnes contribuent à l'image de notre région et de nos territoires d'histoire, de passion, de travail, de création.

En 2021, le Cerfav est le centre français expert du matériau verre et des procédés verriers. Il fédère les compétences techniques, scientifiques et artistiques autour de trois activités indissociables que sont : la formation, la recherche & le développement et la culture.



1995, les locaux du Cerfav en construction - © Cerfav



Laboratoire de chimie du Cerfav, 2021 - © Fanny Guenzi

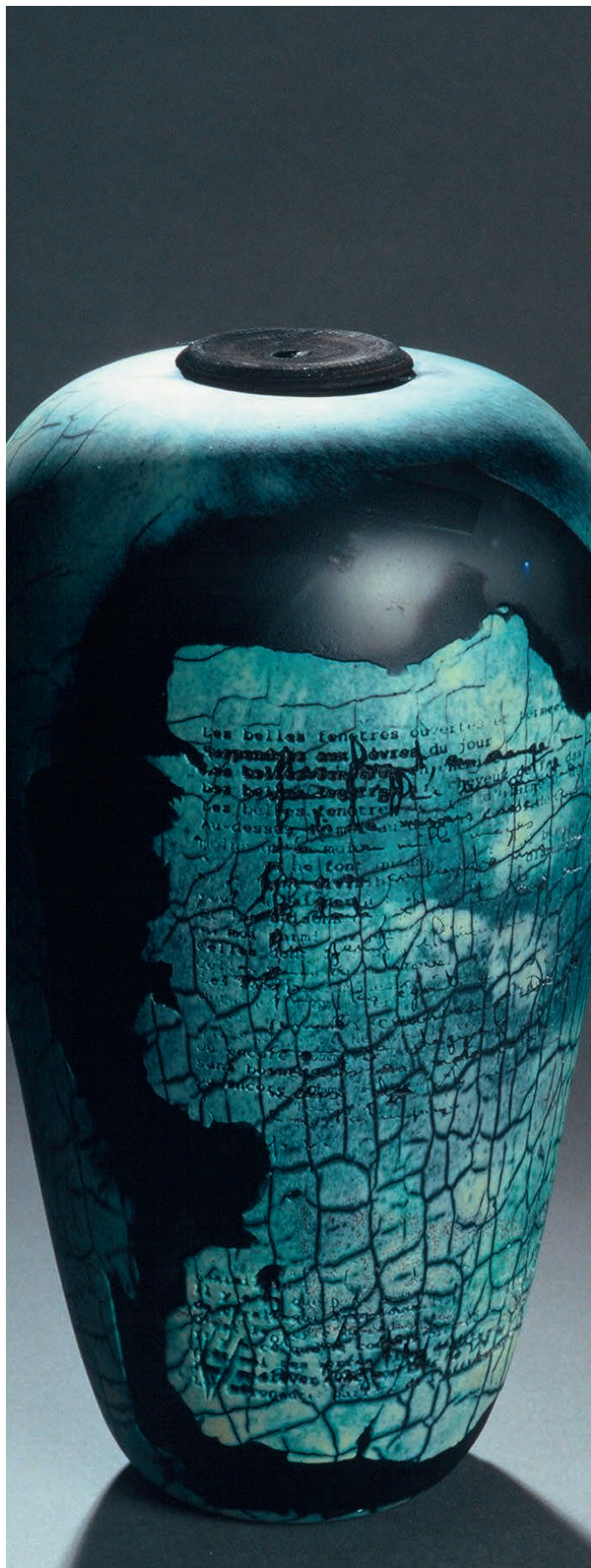
30 ANS DE DÉVELOPPEMENT LOCAL, 30 ANS D'EXPERTISE VERRIÈRE

C'est souvent en tant que produit du « développement local » que le Cerfav fait l'objet d'observations par nombre d'acteurs territoriaux et politiques qui aimeraient s'inspirer de ce modèle vertueux. Quels sont les ingrédients qui ont conditionné l'émergence puis le développement de ce projet ? Comment éviter les pièges ou les échecs qu'a pu connaître le Cerfav ? C'est bien ce que ces acteurs souhaitent identifier, et qui fait de cette structure, même si rien n'est jamais acquis, bien plus que le seul centre de formation dédié au verre en France. En effet, le Cerfav associe formation continue à haut niveau et formation par apprentissage pour toutes les techniques verrières.

Il est notamment aujourd'hui un centre de recherche à part entière, labellisé Centre de Ressources Technologiques (CRT) par le ministère de l'Enseignement supérieur et de la recherche. Son équipe d'experts et de chimistes innove dans la composition du verre, recherche des procédés de mise en forme, de décoration et de fonctionnalisation dans des applications diverses.

Le Cerfav a également choisi de proposer une action culturelle destinée à valoriser les savoir-faire et les arts verriers. Sa Galerie|Atelier est un outil rare en milieu rural. Elle est adossée à un atelier de production et de médiation, centre touristique qui prolonge d'une certaine façon les célébrations dites des « vieux métiers » qui avaient lieu à Vannes-le-Châtel dans les années 70.

Le pôle culture du Cerfav accueille des artistes plasticiens désireux d'engager le dialogue avec les verriers et d'appréhender le matériau verre. Nombre d'expositions sont aussi organisées dans différents lieux et musées de la région Grand Est, permettant de diffuser la connaissance des arts et techniques du verre auprès du grand public. Plus récemment, le pôle culturel offre la possibilité au public de vivre et partager l'expérience unique d'entrer dans l'atelier à chaud et de participer au soufflage d'un objet.



Textures, Pascal Lemoine, 2002 - © François Golfier

EN 2021 ET 2022 : UN PROGRAMME D'ÉVÉNEMENTS VALORISANT LES FACETTES D'UN TOUT

Pour ses 30 ans, le Cerfav met en valeur les différentes dimensions constitutives de son identité. La formation bien sûr, avec des professionnels bien formés et vivant de leur activité. Mais aussi les connaissances scientifiques et technologiques développées à Vannes-le-Châtel, ainsi que l'action culturelle qu'est le Cerfav en lui-même, et bien sûr les jeunes talents qu'il promeut.

EXPOSITION « L'AUTRE VITRAIL : CRÉATION ET INNOVATION AU CERFAV » METZ, PORTE DES ALLEMANDS JUSQU'AU 13 JUIN 2021

Dans le cadre des 800 ans de la Cathédrale de Metz, le Cerfav expose à la Porte des Allemands les recherches menées ces dernières années par ses élèves. Elles aboutissent souvent à des innovations techniques, augurant de nouveaux axes de conception.

Tour à tour, les vitraillistes explorent les propriétés des matériaux mis en œuvre et testent significativement leurs limites. De plus en plus, le vitrail prend des formes ou se cristallise dans des rôles où l'on ne l'attend pas. Il revêt ainsi la fonction de paroi, de flipper, de paravent, de suspension, de diorama, etc.

Les exposant-es : Mylène Billand, Marine Blot, Fabien Cadamuro, Catherine Cattin, Antonio Cos, Jonathan Dri, Aline Laroche, Jeanne Légrand, Adèle Merlin, Camille Naudin, Elodie Schneider, Natacha Soucachet et Maya Thomas

En savoir plus et voir la visite virtuelle commentée:
→ <https://files.cerfav.fr/blog-expovitrail>



EXPOSITION « FEMMES DE VERRE,
FEMMES DE VERRERIE »

VANNES-LE-CHÂTEL, GALERIE | ATELIER

JUSQU'AU 30 JUIN 2021

Dévoilée au Musée du verre de Charleroi (Belgique), cette exposition questionne la place des femmes dans le monde du verre en Occident, de l'Antiquité à nos jours, au travers de témoignages et de photographies. Elle a été imaginée et créée par le Musée du verre de Charleroi en lien avec l'Amaverre à l'occasion d'un colloque organisé en mars 2020 autour de cette thématique. A la Galerie|Atelier du Cerfav, cette exposition itinérante est accompagnée de pièces en verre réalisées par 35 créatrices formées au Cerfav pour illustrer 30 années de formation.

Exposantes : Aurélie Abadie, Lucie Balança, Marie-Laure Boudon, Laëtitia Briend, Laura Cambon, Virginie Carrion, Chloé Cottalorda, Julienne Daniaux, Raphaëlle Daouphars, Claire Deleurme, Valérie de Roquemaurel, Anne Donze, Valérie Florentin, Anne Gravalon, Emilie Haman, Sandrine Isambert, Léonie Harnois, Ghislène Jolivet, Ae Young Jeong, Julie Lasfargues, Floriane Lataille, Hélène Le Brishoul-Soro, Sophie Le Calvez, Marlène Le Gigan, Leslie Lhusiez, Lana Martin, Axelle Mary, Elodie Michaud, Patricia Motte, Angèle Paris, Anne-Lise Riond Sibony, Ségolène Roth, Pascale Seil, Floriane Tourrilhes, Kathy Vandevelde.

En savoir plus et voir la sélection de pièces en verre exposées :
→ <http://files.cerfav.fr/actu-femmesdeverre>



Exposition «Femmes de verre, femmes de verrerie», Galerie|Atelier du Cerfav - © Marine Roux



Illusions, Anne-Lise Riond Sibony © Marine Roux

EXPOSITION «CERFAV : LA FABRIQUE DES VERRIERS»

STRASBOURG, HÔTEL DE RÉGION
JUSQU'AU 1ER SEPTEMBRE 2021

Le Cerfav présente une sélection d'une vingtaine de pièces de diplôme des dernières promotions de la formation Créateur Verrier. Reflet du verre ultra-contemporain, l'exposition se veut une vitrine de la création verrière actuelle. Elle permet de souligner le rôle de catalyseur joué par la Région Grand Est.

Les exposant-es : Lucie Balança, Marine Blot, Soline Boury-Wallet, Antonio Cos, Juliette Coupaye, Louis Delaire, Clémence Desbois, Charles Forzinetti, Isis Gondouin, Léonie Harnois, Claire Malicorne, Axelle Mary, Adèle Merlin, Thomas Parmentier, Adélie Payen, Philomène Roulleau-Thery, Antoine Titière, Léopold Verreman.

En savoir plus sur les projets exposés :
→ <http://files.cerfav.fr/actu-expofabrique>



Léopold Verreman © Marine Roux



Antonio Cos - © Marine Roux



Claire Malicorne - © Marine Roux

LE CERFAV EN TOURNÉE

COMMUNAUTÉ DE COMMUNES DE COLOMBEY
ET DU SUD TOULOIS

SEPTEMBRE 2021 À MARS 2022

Dès cet automne, l'art et l'éducation au verre sortiront véritablement des murs du Cerfav et viendront à la rencontre des habitants de la communauté de communes du Pays de Colombey et du Sud Toulinois. Un atelier à chaud mobile circulera et fera halte dans plusieurs villages pour une soirée ou un événement festif, expérimental et initiatique. Nous prévoyons une tournée de 6 à 8 dates en soirée.

JOURNÉES DE RÉFLEXION AXÉES SUR LA
« CULTURE, DÉVELOPPEMENT LOCAL ET
TRANSITION »

NANCY, 14 ET 15 OCTOBRE 2021

En partenariat avec la fédération nationale UNADEL, ces journées de réflexion reviennent sur la genèse du Cerfav jusqu'à nos jours en proposant présentations et tables rondes. L'objectif est d'analyser les spécificités de cette structure et son positionnement. Elles s'adressent aux décideurs politiques et à leurs personnels, aux acteurs des territoires au plan national et à ceux des métiers d'art.



Démonstrations de soufflage © Maison de l'Outil et de la Pensée Ouvrière

CONGRÈS SCIENCES
ET TECHNIQUES DU VERRE

NANCY, 23 ET 24 SEPTEMBRE

Le Cerfav organise avec l'association Révelor des journées bisannuelles de réflexion et de prospective pour le monde verrier.

Cette année, la communauté scientifique académique et industrielle se réunira sur la thématique de l'environnement. 15 intervenants issus de l'industrie et des laboratoires se succéderont devant un large public composé d'industriels et de chercheurs.

— LES JOURNÉES RÉVELOR —

23

Programme

VERRE ET ENVIRONNEMENT

septembre 2021
Nancy

Inscription sur www.revelor.fr

Révelor organise deux journées de réflexion et de prospective sur le thème de l'environnement.

- Décision de l'industrie du Verre
- Points verriers : énergie, contractaires
- Recherches en cours et exemples concrets sur sites industriels
- Matières
- Surfaces et décors
- Applications environnementales

24

PUBLICATION 'VERRE : 30 ANS D'INNOVATION AU CERFAV' SORTIE EN 2021, ÉDITIONS SNOECK, 250 PAGES, 2500 EXEMPLAIRES

Exceptionnel, ce livre l'est à plus d'un titre.

Premier volume d'envergure consacré au Cerfav aux éditions Snoeck, il permet d'appréhender la place de choix que l'institution occupe au sein du monde verrier, industriel et culturel et qu'il s'est frayée depuis trente années. Livre d'art, quelque peu manifeste, il relate l'épopée de la plateforme verrière de Vannes-le-Châtel.

Longtemps considéré comme initiative atypique, originale, le Cerfav a progressivement gagné ses lettres de noblesse.

L'heure était venue de proposer une synthèse et de dresser un état des lieux et des perspectives. Sans prétendre à l'exhaustivité, les auteurs ont relaté le développement des différents axes de développement des pôles : formation, recherche et culture.

Au fil des pages, l'ouvrage aborde et développe une chronologie des actes fondateurs et de développement du Cerfav, tout en faisant la part belle aux Créateurs Verriers, anciens élèves désormais artistes professionnels bien installés.

L'occasion de cet anniversaire est belle pour saluer le rôle joué par le Cerfav en France dans la création verrière contemporaine, et de donner à voir les résultats obtenus par cette structure unique mêlant formation, création artistique et pôle de recherche et de développement.

Ainsi, la publication offre un riche corpus visuel d'œuvres de fin de cursus et d'œuvres actuelles, réalisées par des Créateurs Verriers, anciens élèves, célèbres ou émergents. Meticuleusement sélectionnées en concertation avec le Musée des Beaux-Arts de Nancy en vue de l'exposition "Verre, 30 ans d'innovation au Cerfav, Vannes-le-Châtel", ce sont plus de 70 œuvres commentées qui illustrent cet ouvrage écrit pour la délectation des amateurs, le plaisir des connaisseurs et la curiosité des néophytes.



Ce document mobilise une quinzaine de contributeurs et évoquera par exemple la place des femmes dans le verre, dans les diplômés du Cerfav et aujourd'hui en France.

C'est bien sûr un coup d'oeil dans le rétroviseur, mais surtout un regard vers l'avenir, car le Cerfav, par son dynamisme, est toujours avide d'exploration et d'action, en perpétuel changement, cherchant à insuffler au matériau Verre nouveautés et à élargir, encore et encore, ses potentialités.

Ce riche mémorandum fait date et établit un jalon indéniable pour offrir à tous les clés pour découvrir, comprendre et appréhender le Cerfav dans sa diversité, et aussi initier et s'émerveiller des mille formes et concepts que revêt la création verrière contemporaine.

Aurélie Abadie

Velet mollaborion nus. Perchil batquia dolere usiet dematur sed velia venimus nam herum volupta tatur? Ga Accum ea aut fugit, simustem ipsam doluptaest quas anditatur acid eniaspero molit, re vendis maximen statatio quas desion poropia inum quibem atunibstrum quam dolo ommsunt que volupis quasia nusam ipcabore doluptatem qui que velbea sum fuga. Hensin re nobitatuque et quid que nenseus aut eana vit ad uliquis porentur? Qui ne seque imus deloidelis estur anurdae intioaperem qui innotbuisti te vellesintus qui consequi aut ut fugia cuda asti lacessi molorum quem, quam nestion pla quam renga sent unturhentem est pa que pre, to de non nulpa que temporum et occusaderum abore int.



Otatius. Equat veliqua i ill' erferit, nonsum, st, et equatim qui sed que veni et acc sum vel'hera, doli' merrit, done sus et molis' molare erit, equabo huius sum.

Omno ipeiducius allianiet piltam ilignatae. Caborum picur? Quanto tempu blaut eassimena nulpa voloren dipand lorecut, a nonemqua accabor iberum name nis eassibus et estendit' loorumquo ius, inmsud septate molorum dignih' lupta que rem veni ut h'it doloisti ortate nimod utate quam nati aut volorepro que conseque demiqui incta delestotatur nitem accus stitassimim net qui s'it repra pili aut aut mason net plam eropasit' fonssequatis antotatemqui ab inci volum recepto dolupluisita sitas nesequosim' consedicae vellab ipiom ut ut reptatur? Ciet ut doluptas ea volesti sori pro maior magnit' que sandae p'ent' r'it, con' dolup- taquam et qui autis cus aut autemqui queepe et od es est am, audicat.

Otatius. Equat veliqua i ill' erferit, nonsum, st, et equatim qui sed que veni et acc sum vel'hera, doli' merrit, done sus et molis' molare erit, equabo huius sum.



Mylène Billand



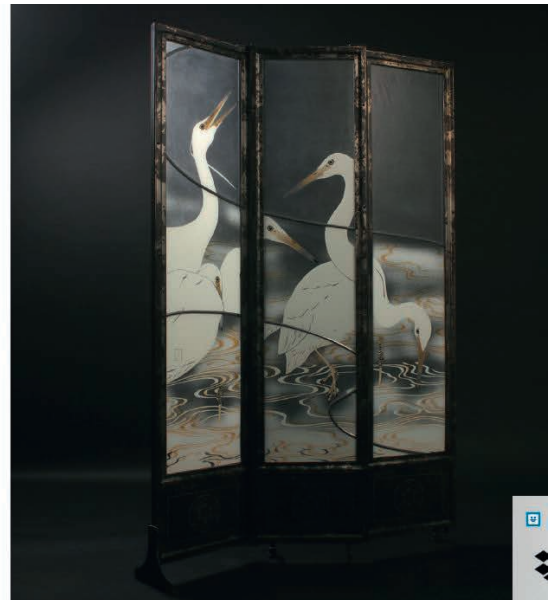
Otatius. Equat veliqua i ill' erferit, nonsum, st, et equatim qui sed que veni et acc sum vel'hera, doli' merrit, done sus et molis' molare erit, equabo huius sum.



Otatius. Equat veliqua i ill' erferit, nonsum, st, et equatim qui sed que veni et acc sum vel'hera, doli' merrit, done sus et molis' molare erit, equabo huius sum.

Velet mollaborion nus. Perchil batquia dolere usiet dematur sed velia venimus nam herum volupta tatur? Ga Accum ea aut fugit, simustem ipsam doluptaest quas anditatur acid eniaspero molit, re vendis maximen statatio quas desion poropia inum quibem atunibstrum quam dolo ommsunt que volupis quasia nusam ipcabore doluptatem qui que velbea sum fuga. Hensin re nobitatuque et quid que nenseus aut eana vit ad uliquis porentur? Qui ne seque imus deloidelis estur anurdae intioaperem qui innotbuisti te vellesintus qui consequi aut ut fugia cuda asti lacessi molorum quem, quam nestion pla quam renga sent unturhentem est pa que pre, to de non nulpa que temporum et occusaderum abore int.

Omno ipeiducius allianiet piltam ilignatae. Caborum picur? Quanto tempu blaut eassimena nulpa voloren dipand lorecut, a nonemqua accabor iberum name nis eassibus et estendit' loorumquo ius, inmsud septate molorum dignih' lupta que rem veni ut h'it doloisti ortate nimod utate quam nati aut volorepro que conseque demiqui incta delestotatur nitem accus stitassimim net qui s'it repra pili aut aut mason net plam eropasit' fonssequatis antotatemqui ab inci volum recepto dolupluisita sitas nesequosim' consedicae vellab ipiom ut ut reptatur? Ciet ut doluptas ea volesti sori pro maior magnit' que sandae p'ent' r'it, con' dolup- taquam et qui autis cus aut autemqui queepe et od es est am, audicat.





Hommage, Philip Wong - © Philip Wong

UNE COLLABORATION ÉTROITE AVEC LE MUSÉE DES BEAUX-ARTS DE NANCY

Créé en 1793, le musée des Beaux-Arts jouit d'une situation tout à fait privilégiée à Nancy et est un lieu incontournable en région Grand Est. Ouvert sur la place Stanislas, il accueille en moyenne 10 000 visiteurs par mois et offre un écrin de marque exceptionnel aux œuvres créées au Cerfav.

Depuis sa création, le musée n'a cessé de s'enrichir. Il abrite une collection d'objets d'arts décoratifs et de sculptures en verre. Doté du label Musée de France, il dépasse le cadre régional et national et s'applique à prendre une dimension européenne. Acteur important dans la valorisation de l'art de son territoire, il était tout naturel qu'il souhaite mettre en place une collaboration avec le Cerfav, en proposant plusieurs événements.



Servane Blat - © Nicolette Humbert

EXPOSITION « UN DERNIER VERRE ? »

NANCY, MUSÉE DES BEAUX-ARTS

DU 24 JUIN AU 17 OCTOBRE 2021

Dès le mois de juin 2021, les projets de la promotion sortante des 12 Créateurs Verriers prendra place au sein de la salle Thuillier.

Exposant-es : Servane Blat, Fabien Cadamuro, Hugo Courchelle, Marion Durey, Barbara Frei, Flora Le Gourriec, Jeanne Legrand, Antoine Ordonaud, Anaïs Piatek, Maxime Rosseel, Manon Sandon, Philip Wong.



Dessins - © Axelle Mary

EXPOSITION DE L'ARTISTE ALÈXONE

SUITE À SA RÉSIDENCE AU CERFAV

NANCY, MUSÉE DES BEAUX-ARTS

JUIN 2021

Démarrée au Cerfav fin décembre 2020, la résidence s'est focalisée sur l'exploration de l'univers de l'artiste peintre par le biais du matériau verre, et aboutira par une exposition en juin 2021 au musée des Beaux-Arts de Nancy.

Sur la proposition du musée des Beaux-Arts, le Cerfav a invité Alexandre Dizac à s'immerger dans son cénacle. Une belle collaboration entre l'artiste, les élèves et formateurs du Cerfav.

Alexandre Dizac, alias Alèxone, puise ses racines dans le street art et est devenu à proprement parler artiste peintre, même s'il affectionne explorer avec curiosité d'autres domaines et matériaux. Ce mélange des genres se retrouve aussi dans ses collaborations, plus originales les unes que les autres.



Alèxone, tests de gravure - © Anne Pluymaekers

Elles font partie intégrante de son travail artistique. Être là où ne l'attend pas... Alèxone surprend et innove au fil de ses rencontres. On peut ainsi le retrouver dans le monde de la mode avec des t-shirts imprimés et des chaussons pour enfant, ou collaborant avec Yomek pour des sculptures en bronze. Ou encore avec le chef étoilé Christian Sinicropi, qui propose à la carte de son restaurant « la Palme d'Or », un plat de langoustine servit sous une cloche pingouin en céramique...

Cela faisait des années que ses réalisations en céramique l'avaient rapproché des arts du feu. Et donc, c'est tout naturellement qu'il a accepté avec enthousiasme de tenter de cristalliser son "bestiaire" dans le verre.

« Alèxone, c'est avant tout un style facilement reconnaissable dès le premier coup d'œil. Jeux de couleurs, de matière, personnages atypiques, jeux de mots, décalage... le jeune trentenaire oscille entre poésie urbaine et timide majesté.

Ses personnages surréalistes sont mis en scène dans un monde coloré et déjanté où règne une folie douce. Pingouins auréolés, chevaux cracheurs de feu et autres chiens aux yeux barrés composent un bestiaire loufoque et chaotique.

Ces animaux sont de véritables éléments graphiques qui mutent et dont la signification varie d'une toile à une autre. »

En savoir plus sur les projets d'Alèxone :

→ www.alexone.net



Architecture(s), Pauline Bétin © Pauline Bétin

EXPOSITION « VERRE, 30 ANS D'INNOVATIONS AU CERFAV, VANNES-LE-CHÂTEL »

NANCY, MUSÉE DES BEAUX-ARTS

26 MARS AU 18 SEPTEMBRE 2022

Le Cerfav est invité à célébrer ses 30 ans au musée des Beaux-Arts de Nancy. Pour l'occasion, les réalisations de Créateurs Verriers, formés au Cerfav depuis son installation à Vannes-le-Châtel en 1991, seront réunies dans différents espaces du musée.

Exposant-es : ABADIE Aurélie et SAUQUES Samuel, BALANCA Lucie, BECHOU Septy, BETIN Pauline, BILLAND Mylène, BONTEMPS Laetitia, BRODIN Antoine, CHO MI YUN, COS Antonio, COTTA-LORDA Chloé, DELAIRE Louis, DESGENETEZ Nadège, DHAOUI Tahar, DIEMER Manuel, DONZE Anne et CHAGNON Vincent, DUFOUR Elise, FERACCI Gabriel, FILLANCO Marion, FLAMBARD Marie, FOLLIOT Arnaud, GEORGE Eve et Laurent, GONTHIER Lise, GRAVALON Anne, GRODET Mathieu, ISAMBERT Sandrine, JOLIVET Vianney, KAM Sunwon Kam, LAGRIFFOUL Claire, LEMOINE Pascal, MAEDA Eri, MALICORNE Claire, MARY Axelle, MICHAUD Elodie, NUSSBAUMER Thibaut - Atelier Tipii, PARMENTIER Thomas, PASCAUD Célia, POILPREZ Isabelle, RIBEROLLES Pascale, RIOND SIBONY Anne-Lise, THIBAUT Aline, THOMAS Maya, VATRIN Gérald et VILLECHANGE Alain

Le visiteur découvrira au rez-de-chaussée des salles d'exposition temporaire une sélection de projets artistiques et design, constituant à la fois la rétrospective des trente années d'existence du

Cerfav et la démonstration, si besoin est, des résultats obtenus, en soulignant la place indéniable qu'occupent ses élèves devenus les acteurs de la création verrière contemporaine.

En pendant à cette partie rétrospective, plusieurs œuvres des promotions récentes se grefferont au parcours permanent jusqu'aux Journées Européennes du Patrimoine.

Tout en témoignant de la vigueur créative des artistes verriers contemporains, ces œuvres questionneront le rapport habituel aux collections en jouant sur toutes les nuances possibles de la juxtaposition d'univers créatifs plus ou moins perméables : harmonie, dialogue, confrontation, décalage.

Organisée par les équipes de Nancy-Musées en partenariat avec le Cerfav, l'exposition rassemblera des œuvres d'art contemporaines en verre, des documents d'archives et des vidéos, au sein d'un double parcours réparti entre le rez-de-chaussée des salles d'exposition temporaire et certains espaces du parcours permanent du musée des Beaux-Arts de Nancy.

Voici les thèmes qui seront illustrés dans l'exposition et qui ponctueront le parcours des visiteurs.

Équilibres

Suspendu au-dessus du vide, soumis à des forces extérieures, de l'attraction terrestre aux pressions de contact, le verre peut donner la sensation d'une installation précaire, d'une fragilité figée. Menaçant la rupture puis l'effondrement, il est en réalité subtilement équilibré.



Dan, Gérald Vatrín - © Gérald Vatrín

Éclats

Par sa faculté à capter la lumière dans sa masse, ou à l'accrocher à sa surface, le verre interagit étroitement avec la lumière environnante. Grâce à elle, le verre prend vie, dévoile ses reliefs, révèle ses nuances et son éclat singulier.

Textures

Travaillé dans sa masse par superposition de couches colorées et adjonction d'effets de surface, le verre gagne en opacité. La densité minérale qu'il acquiert ainsi peut lui donner l'apparence de la céramique ou du métal.

Illusions

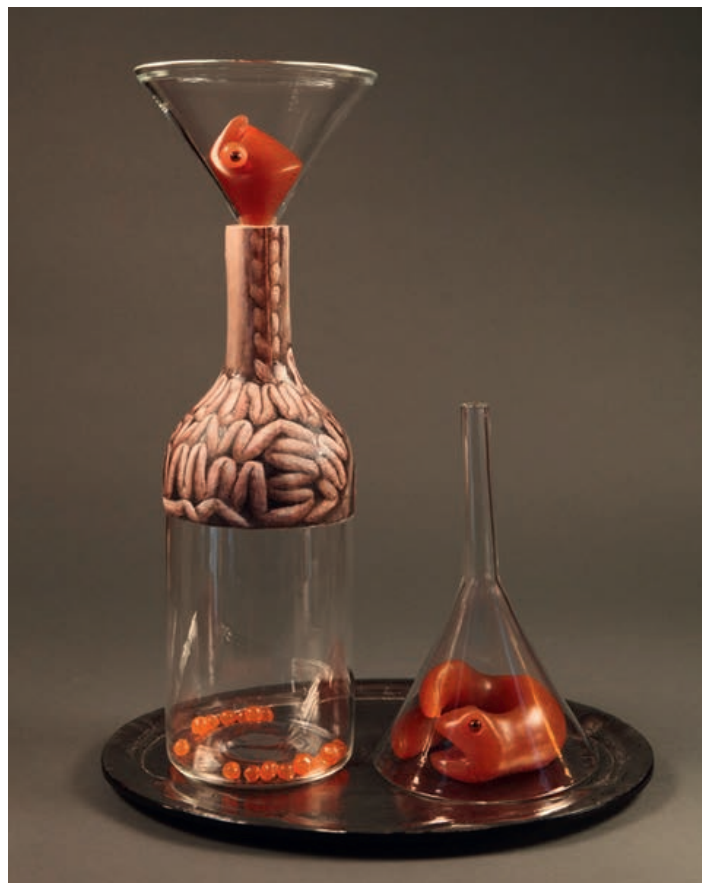
Le verre peut aussi donner l'illusion d'autres réalités où chaque fois un détail sème le doute : déformation, disproportion, trompe-l'œil... Réalité ou fiction ? La tentation est grande de se laisser convaincre par l'étrange poésie de ces œuvres.

Fictions

La diversité des techniques de création en verre peut inspirer la mise en scène d'œuvres narratives où l'artiste dévoile un univers fantasmé. Ces fictions suggérées autorisent toutefois chacun à y projeter sa propre histoire.

Mémoires

La malléabilité du verre à chaud lui permet de garder la mémoire d'une vie passée. En figeant une empreinte ou en donnant une seconde existence à des objets, le verre cristallise un souvenir et lui accorde une aura intemporelle.



Digérée, Anne-Lise Riond Sibony © Anne-Lise Riond Sibony

Hybridations

La fusion des genres et des motifs aboutit à des créatures étranges qui semblent animées d'un vie autonome. En s'émancipant de l'ordre établi des choses, ces êtres hybrides invitent à envisager l'existence possible de réalités alternatives.

Le commissariat scientifique est assuré par Marion Pacot, attachée de conservation chargée des collections XIXe-XXIe siècles et extra-européennes du musée des Beaux-Arts de Nancy, et Anne Pluymaekers, responsable du service médiation artistique, culturelle, scientifique et technique du Cerfav.

Le commissariat général est assuré Susana Gállego Cuesta, directrice du musée des Beaux-Arts de Nancy, et Denis Garcia, directeur du Cerfav.

En lien avec le Cerfav, le département des publics (musée des Beaux-Arts de Nancy) proposera une offre de médiation autour de l'exposition. Celle-ci s'articulera autour de deux axes :

- outil(s) imprimés d'aide à la visite tous publics et jeune public
- conception d'une programmation culturelle spécifique (visites générales et thématiques, ateliers, rencontres, spectacles).

Cette programmation culturelle s'appuiera sur plusieurs temps forts :

Les Journées européennes des métiers d'art en avril 2022. L'événement permettra de proposer une programmation riche comportant notamment des représentations artistiques, des visites commentées et des démonstrations professionnelles pour le grand public.

La Nuit européenne des musées, en mai 2022, qui sera également l'occasion d'évoquer les liens étroits entre les technologies numériques et l'artisanat.

Un programme de démonstrations, animations et des rencontres-conférences avec des artistes verriers ponctuera l'exposition jusqu'aux Journées du Patrimoine.



Feuilles de verre, losanges IV et V, Eve et Laurent George. (c) Atelier George



Sucre Géant, Isabelle Poilprez - © Paul Louis

Culture

EXPOSITION CERFAV : LA FABRIQUE DE VERRIERS

Exposition à l'Hôtel de Région, Strasbourg du 10 mai au 1^{er} septembre.

Strasbourg

Culture

EXPOSITION

Concepteurs créateurs 2021 à la Galerie|Atelier du Cerfav jusqu'au 17 octobre 2021

www.cerfav.fr

Cerfav - En ligne

Formation

ESTIVALES DU VERRE

20 stages pour découvrir les techniques du verre du 5 au 13 juillet.

Tout le programme en ligne sur : www.estivalesduverre.com

Cerfav - Vannes-le-Châtel

Culture

FEMMES DE VERRE, FEMMES DE VERRERIE

Exposition à la Galerie | Atelier du Cerfav jusqu'au 30 juin 2021.

Cerfav - Vannes-le-Châtel

Culture

EXPOSITION

Verre à verse promotion 27 des créateurs verriers musée du château des Rohan, Saverne (67)

Jusqu'au 19 septembre 2021

cerfav.fr/formation

Cerfav - Vannes-le-Châtel

Culture

«UN DERNIER VERRE», EXPOSITION DE DIPLÔME DE LA PROMOTION SORTANTE DES CRÉATEURS VERRIERS.

Au Musée des Beaux Arts de Nancy du 27 juin au 17 octobre 2021.

Nancy

Boutique en ligne

Vous pouvez acheter nos éditions saint Nicolas en verre ainsi que les pièces de la marque Vannes-le-Châtel via notre boutique en ligne.

www.tourisme-vanneslechatel.fr/boutique-verre-en-ligne/

Cerfav - Vannes-le-Châtel

FORMATION

Tenez-vous informé.e des prochains stages d'initiation ou de perfectionnement aux techniques du verre.

Inscrivez-vous en ligne https://files.cerfav.fr/formulaire_stages

Cerfav - Vannes-le-Châtel

Renseignements

contact@cerfav.fr
03 83 25 49 90

FORMATION
Sébastien Kieffer :
sebastien.kieffer@cerfav.fr

CULTURE
Anne Pluymaekers
anne.pluymaekers@cerfav.fr
+33(0)6 95 66 61 23
+33(0)3 83 25 49 93

RECHERCHE ET INNOVATION
Marie-Alice Skaper
marie-alice.skaper@cerfav.fr

Ours

- Revue éditée par le Cerfav
rue de la liberté | 54112 Vannes-le-Châtel
T : 03 83 25 49 90 - contact@cerfav.fr
- Directeur de la publication
Vincent Queudot
- Rédacteur en chef
Denis Garcia
- Revue trimestrielle n°78
Issn 1630-9081
- Marine Roux, Marion Pacot, Anne Pluymaekers, Denis Garcia, Eléonore Durand, Fanny Guenzi et David Arnaud ont contribué à ce numéro.
- Abonnement: Eléonore Durand,
T - 03 83 25 49 97
eleonore.durand@cerfav.fr
- Nos remerciements particuliers au Fonds Social Européen, à la Région Grand Est, au Conseil Départemental de Meurthe & Moselle, au Ministère de l'économie des finances, de l'action et des comptes publics à Ateliers d'Art de France, à la DGE, à l'ISM, et l'INMA, le Ministère de la Culture Direction Régionale des Affaires Culturelles Grand Est et le musée des Beaux-Arts de Nancy.

